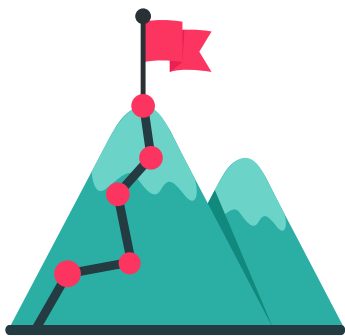


Leitfaden "Indem-Sätze"

So pimpen Sie Ihre Qualitätspolitik mit "Indem-Sätzen"



Identifizieren Sie die relevanten Ziele und Verpflichtungen

1

Bevor Sie "Indem"-Sätze formulieren, sollten Sie die Ziele und Verpflichtungen identifizieren, die in Ihrer Qualitätspolitik enthalten sein sollten. Berücksichtigen Sie dabei Ihre Unternehmensvision, -strategie und die spezifischen Bedürfnisse Ihrer Branche.



Analysieren Sie die bestehende Qualitätspolitik

2

Prüfen Sie Ihre aktuelle Qualitätspolitik, um Bereiche zu identifizieren, die durch "Indem"-Sätze verbessert oder konkretisiert werden könnten. Suchen Sie nach allgemeinen oder vagen Formulierungen, die präziser gestaltet werden können.

ACTION

Definieren Sie konkrete Handlungen oder Maßnahmen

3

Überlegen Sie sich, welche konkreten Handlungen oder Maßnahmen erforderlich sind, um die identifizierten Ziele und Verpflichtungen zu erreichen. Stellen Sie sicher, dass diese Handlungen oder Maßnahmen realistisch und umsetzbar sind.



Leitfaden "Indem-Sätze"

So pimpen Sie Ihre Qualitätspolitik mit "Indem-Sätzen"

4

Formulieren Sie den "Indem"-Satz

Verbinden Sie das Ziel oder die Verpflichtung mit der entsprechenden Handlung oder Maßnahme, indem Sie einen "Indem"-Satz formulieren. Ein "Indem"-Satz besteht aus zwei Teilen: dem Ziel oder der Verpflichtung und der Handlung oder Maßnahme, die dazu beiträgt, dieses Ziel oder diese Verpflichtung zu erreichen.



Beispiel: "Wir erhöhen die Kundenzufriedenheit, indem wir maßgeschneiderte Lösungen entwickeln und regelmäßig Kundenumfragen durchführen."

5

Verwenden Sie klare und präzise Sprache

Achten Sie darauf, dass Ihre "Indem"-Sätze klar und präzise formuliert sind, um Missverständnisse zu vermeiden und die Verständlichkeit für alle Mitarbeiter zu gewährleisten.



6

Stellen Sie einen direkten Bezug zu Geschäftszielen und Kundenanforderungen her

Gewährleisten Sie, dass Ihre "Indem"-Sätze einen direkten Bezug zu den Geschäftszielen und Kundenanforderungen aufweisen. Dies erhöht die Relevanz Ihrer Qualitätspolitik und erleichtert die Umsetzung.



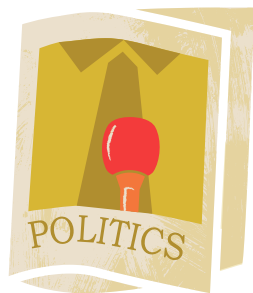
Leitfaden "Indem-Sätze"

So pimpen Sie Ihre Qualitätspolitik mit "Indem-Sätzen"



Integrieren Sie die "Indem"-Sätze in Ihre Qualitätspolitik

7



Fügen Sie die formulierten "Indem"-Sätze in Ihre Qualitätspolitik ein, um sie präziser und handlungsorientierter zu gestalten. Stellen Sie sicher, dass die "Indem"-Sätze logisch in den Kontext der Qualitätspolitik eingebettet sind und den Fluss der Informationen unterstützen.

Bestimmen Sie KPI oder Kennzahlen zu Ihren "Indem-Sätzen"

8



Legen Sie gleich geeignete Kennzahlen oder KPI fest. Vereinbaren Sie Termine, an denen Sie prüfen, ob Sie die Ziele aus der Qualitätspolitik erreicht haben.



WORKSHOPS UND TRAININGS BEI IHNEN

- Leitbildentwicklung / -weiterentwicklung
- Ziele- und Strategie-Workshops
- Ausbildung und Weiterbildung Interne Auditor:innen
- Prozessmanagement
- Problemlösungsstrategien
- Q-Zirkel moderieren

....

**MEHR
FRAGEN?**

BERATUNG UND PROZESSBEGLEITUNG

- Weiterentwicklung Ihres QM-Systems
- Entwicklung / Weiterentwicklung Ihrer Prozessstruktur
- QM-Sprechstunden für die schnelle Problemlösung
- ...

.

OFFENES PROGRAMM UND WEBINARE

- Ausbildung QMB
- Ausbildung und Weiterbildung interne Auditor:innen
- Moderation für QMBs
- Vom Problem- in den Lösungsraum

...

So nehmen Sie Kontakt mit mir auf:

www.mq-koeln.de

mail@mq-koeln.de

